

## DATI RIEPILOGATIVI SULLA RACCOLTA RIFIUTI NEL COMUNE DI UDINE - ANNO 2009

	GENNAIO	FEBBRAIO	MARZO	APRILE	MAGGIO	GIUGNO	LUGLIO	AGOSTO	SETTEMBRE	OTTOBRE	NOVEMBRE	DICEMBRE
Rifiuti indifferenziati (RSU-ingombranti-	2585,66	2274,60	2481,10	2331,34	2114,82	2135,57	2151,40	1915,60	2146,34	2243,39	2060,00	2150,64
Organico/mercatali	177,71	281,38	348,55	409,53	571,59	614,86	623,39	529,87	515,01	520,95	527,92	631,16
Carta, cartone	689,18	665,75	738,06	754,41	695,14	754,98	723,37	574,27	740,97	779,53	703,40	797,58
Vetro	305,90	308,21	297,07	322,96	283,29	355,58	312,93	258,63	333,58	305,73	279,70	334,71
Verde	194,08	222,56	484,76	484,81	521,60	538,41	577,91	408,54	516,78	458,03	600,58	333,84
Plastica	120,68	132,10	144,28	169,05	159,55	169,04	165,10	144,67	171,24	161,57	151,41	171,06
Legno	134,71	148,21	168,15	191,5	192,63	211,82	227,61	197,98	202,47	183,7	155,45	152,63
Batterie, Accumulatori al Piombo	3,00	1,60	9,53	1,90	4,40	2,13	5,09	4,00	4,65	5,95	3,97	1,82
RAEE	21,25	16,39	31,08	29,18	25,79	29,10	20,92	32,65	36,50	23,10	23,16	31,59
Inerti	155,42	109,52	188,12	178,68	229,42	176,25	152,44	165,70	149,42	139,66	153,28	364,62
Rifiuti ferrosi	32,00	38,54	58,46	51,92	52,54	55,90	58,42	53,96	58,24	64,76	41,42	38,78
Altri rifiuti (toner, tubi fluorescenti, medicinali, oli esausti,...)	52,43	41,84	35,03	41,73	64,13	64,61	43,51	41,32	61,30	51,35	53,16	45,62
Indifferenziati	2585,66	2274,60	2481,10	2331,34	2114,82	2135,57	2151,40	1915,60	2146,34	2243,39	2060,00	2150,64
Differenziati	1886,35	1966,10	2503,09	2635,67	2800,07	2972,69	2910,68	2411,59	2790,15	2694,34	2693,45	2903,40
Percentuale differenziata	42,18	46,36	50,22	53,06	56,97	58,19	57,50	55,73	56,52	54,57	56,66	57,45

Grafico Raccolta differenziata nel corso del 2009 - Tutti i rifiuti

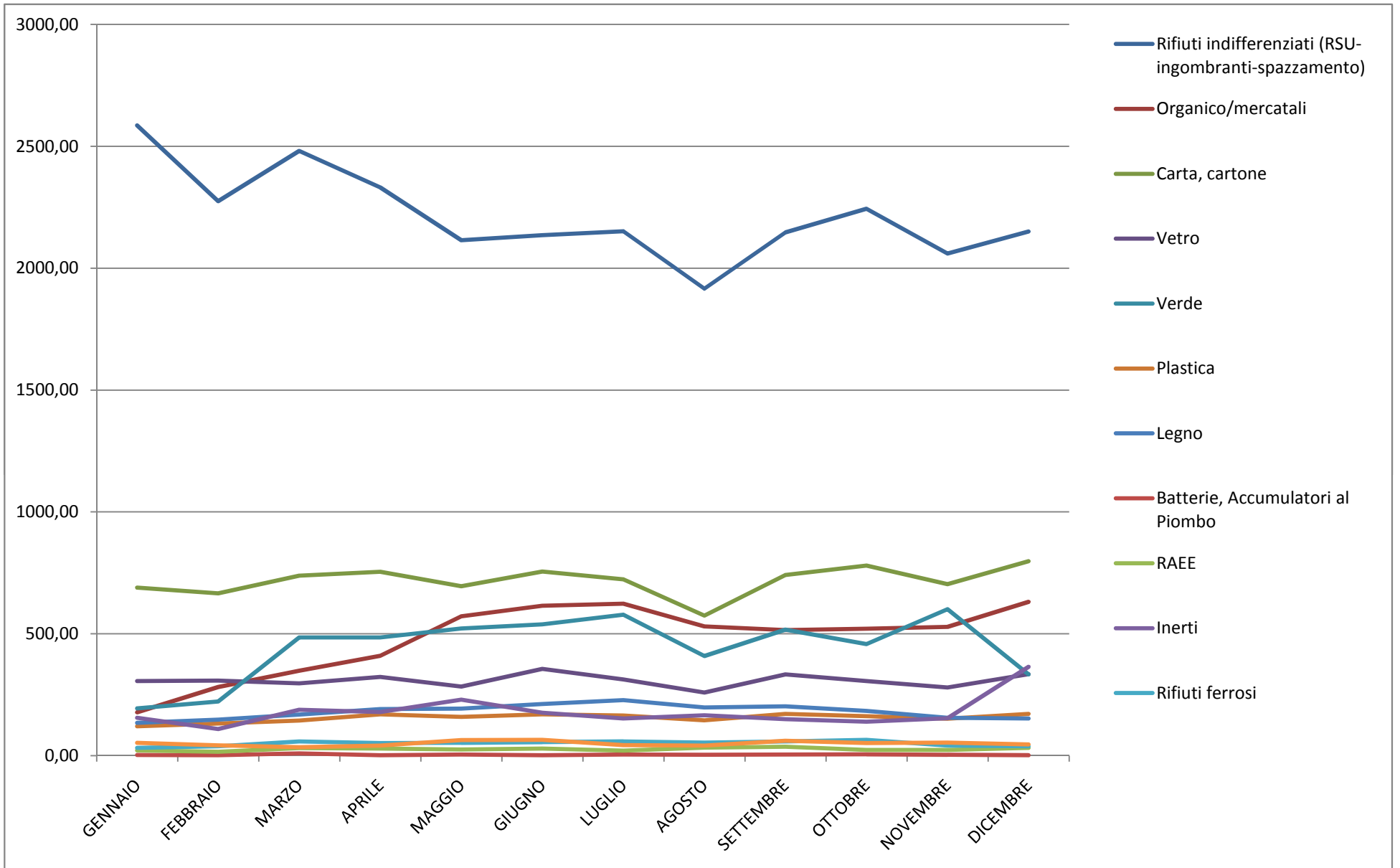


Grafico Raccolta differenziata nel corso del 2009 - Rifiuti Differenziati

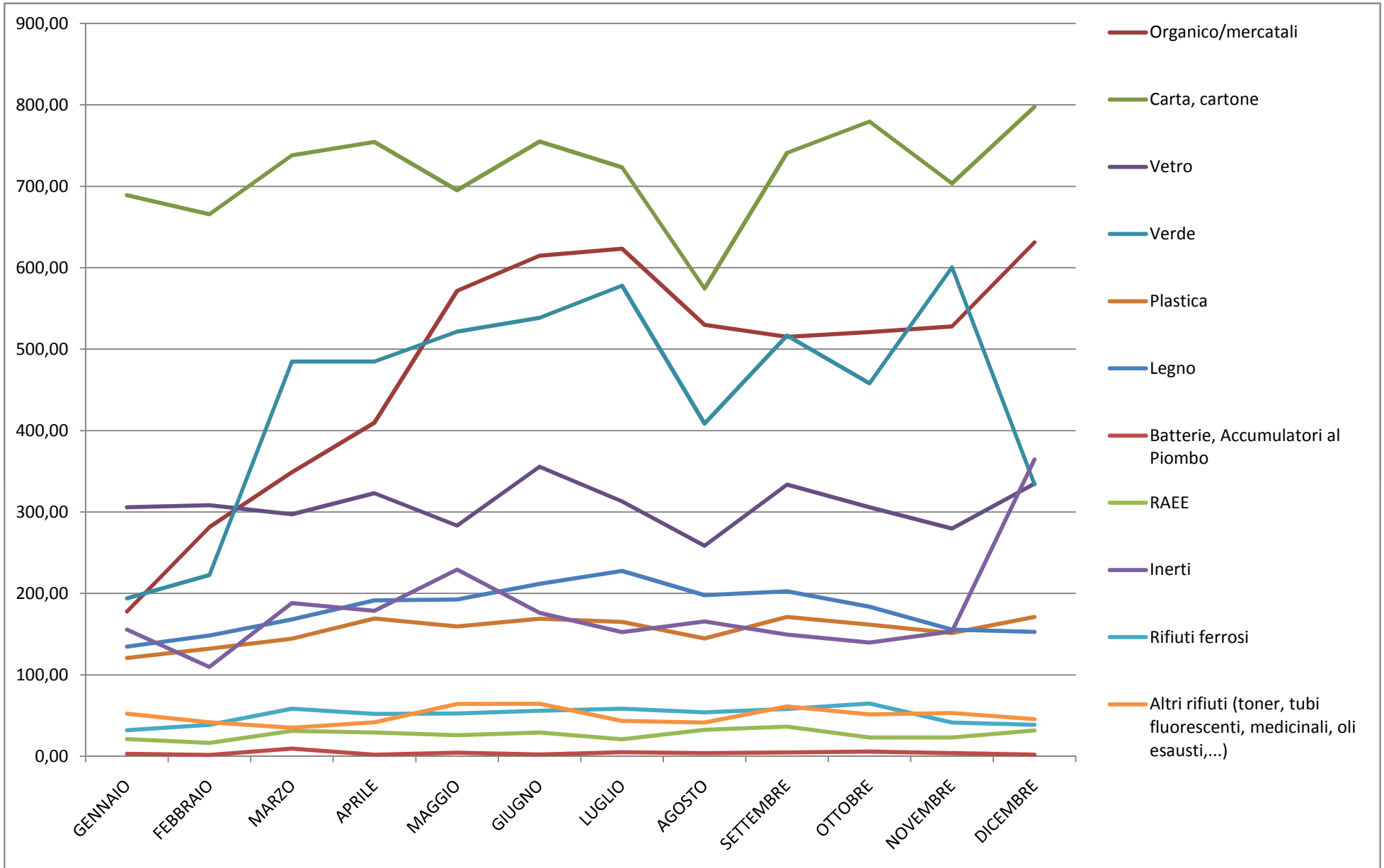


Grafico Raccolta differenziata nel corso del 2009 - Andamento percentuale raccolta differenziata

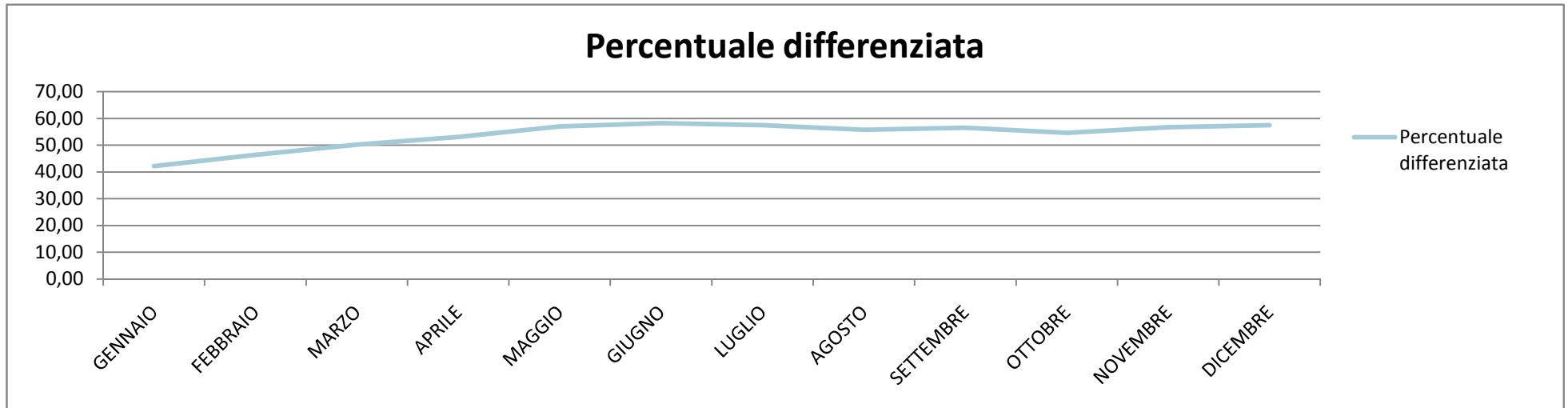


Grafico Raccolta differenziata nel corso del 2009 - Il sorpasso della quota di rifiuti differenziati su quelli indifferenziati

